

Seit oben eingegesen mit
Schaube M10x1,6
LOCTITE 245 400 0171

Teil-Nr.	Teil-Nr.
Part no.	Part no.
011.0528	011.0529

Vor Anwendung des Klebstoffes LOCTITE 245 sind die entsprechenden Stellen mit ACTIVATOR Typ N LOCTITE 7649 400.0010 vorzubehandeln.
Surfaces of marked positions are to be treated with ACTIVATOR Typ N LOCTITE 7649 400.0010 prior to applying the adhesive LOCTITE 245.
(-) -oplamme Teile-Nr. sind Bestandteil der Baugruppe 100.0005
Part no. marked with (-) are contents of subassembly group 100.0005

Pos.-Nr.	Teil-Nr.	Arbeits- Drehmoment Tightening torque
22	240.0445 (240.0288)	210 Nm 86 Nm
X		

Werkstoffe nach Vordruck der DIN-Normen		Material specification according to DIN standards	
1	Stahl 1.4301	1	Steel 1.4301
2	Alu-Mg-Si	2	Al-Mg-Si
3	Alu-Mg-Si	3	Al-Mg-Si
4	Alu-Mg-Si	4	Al-Mg-Si
5	Alu-Mg-Si	5	Al-Mg-Si
6	Alu-Mg-Si	6	Al-Mg-Si
7	Alu-Mg-Si	7	Al-Mg-Si
8	Alu-Mg-Si	8	Al-Mg-Si
9	Alu-Mg-Si	9	Al-Mg-Si
10	Alu-Mg-Si	10	Al-Mg-Si
11	Alu-Mg-Si	11	Al-Mg-Si
12	Alu-Mg-Si	12	Al-Mg-Si
13	Alu-Mg-Si	13	Al-Mg-Si
14	Alu-Mg-Si	14	Al-Mg-Si
15	Alu-Mg-Si	15	Al-Mg-Si
16	Alu-Mg-Si	16	Al-Mg-Si
17	Alu-Mg-Si	17	Al-Mg-Si
18	Alu-Mg-Si	18	Al-Mg-Si
19	Alu-Mg-Si	19	Al-Mg-Si
20	Alu-Mg-Si	20	Al-Mg-Si
21	Alu-Mg-Si	21	Al-Mg-Si
22	Alu-Mg-Si	22	Al-Mg-Si
23	Alu-Mg-Si	23	Al-Mg-Si
24	Alu-Mg-Si	24	Al-Mg-Si
25	Alu-Mg-Si	25	Al-Mg-Si
26	Alu-Mg-Si	26	Al-Mg-Si
27	Alu-Mg-Si	27	Al-Mg-Si
28	Alu-Mg-Si	28	Al-Mg-Si
29	Alu-Mg-Si	29	Al-Mg-Si
30	Alu-Mg-Si	30	Al-Mg-Si
31	Alu-Mg-Si	31	Al-Mg-Si
32	Alu-Mg-Si	32	Al-Mg-Si
33	Alu-Mg-Si	33	Al-Mg-Si
34	Alu-Mg-Si	34	Al-Mg-Si
35	Alu-Mg-Si	35	Al-Mg-Si
36	Alu-Mg-Si	36	Al-Mg-Si
37	Alu-Mg-Si	37	Al-Mg-Si
38	Alu-Mg-Si	38	Al-Mg-Si
39	Alu-Mg-Si	39	Al-Mg-Si
40	Alu-Mg-Si	40	Al-Mg-Si
41	Alu-Mg-Si	41	Al-Mg-Si
42	Alu-Mg-Si	42	Al-Mg-Si
43	Alu-Mg-Si	43	Al-Mg-Si
44	Alu-Mg-Si	44	Al-Mg-Si
45	Alu-Mg-Si	45	Al-Mg-Si
46	Alu-Mg-Si	46	Al-Mg-Si
47	Alu-Mg-Si	47	Al-Mg-Si
48	Alu-Mg-Si	48	Al-Mg-Si
49	Alu-Mg-Si	49	Al-Mg-Si
50	Alu-Mg-Si	50	Al-Mg-Si
51	Alu-Mg-Si	51	Al-Mg-Si
52	Alu-Mg-Si	52	Al-Mg-Si
53	Alu-Mg-Si	53	Al-Mg-Si
54	Alu-Mg-Si	54	Al-Mg-Si
55	Alu-Mg-Si	55	Al-Mg-Si
56	Alu-Mg-Si	56	Al-Mg-Si
57	Alu-Mg-Si	57	Al-Mg-Si
58	Alu-Mg-Si	58	Al-Mg-Si
59	Alu-Mg-Si	59	Al-Mg-Si
60	Alu-Mg-Si	60	Al-Mg-Si

EDV-Prüfung	Norm	Norm	Da-tum
Status	JA	DA-tum	DA-tum
8	<input checked="" type="checkbox"/> NEIN	Lippert	12.11.99

WOMA Apparatebau GmbH * Werthausser Straße 77-79 * D-47226 Duisburg

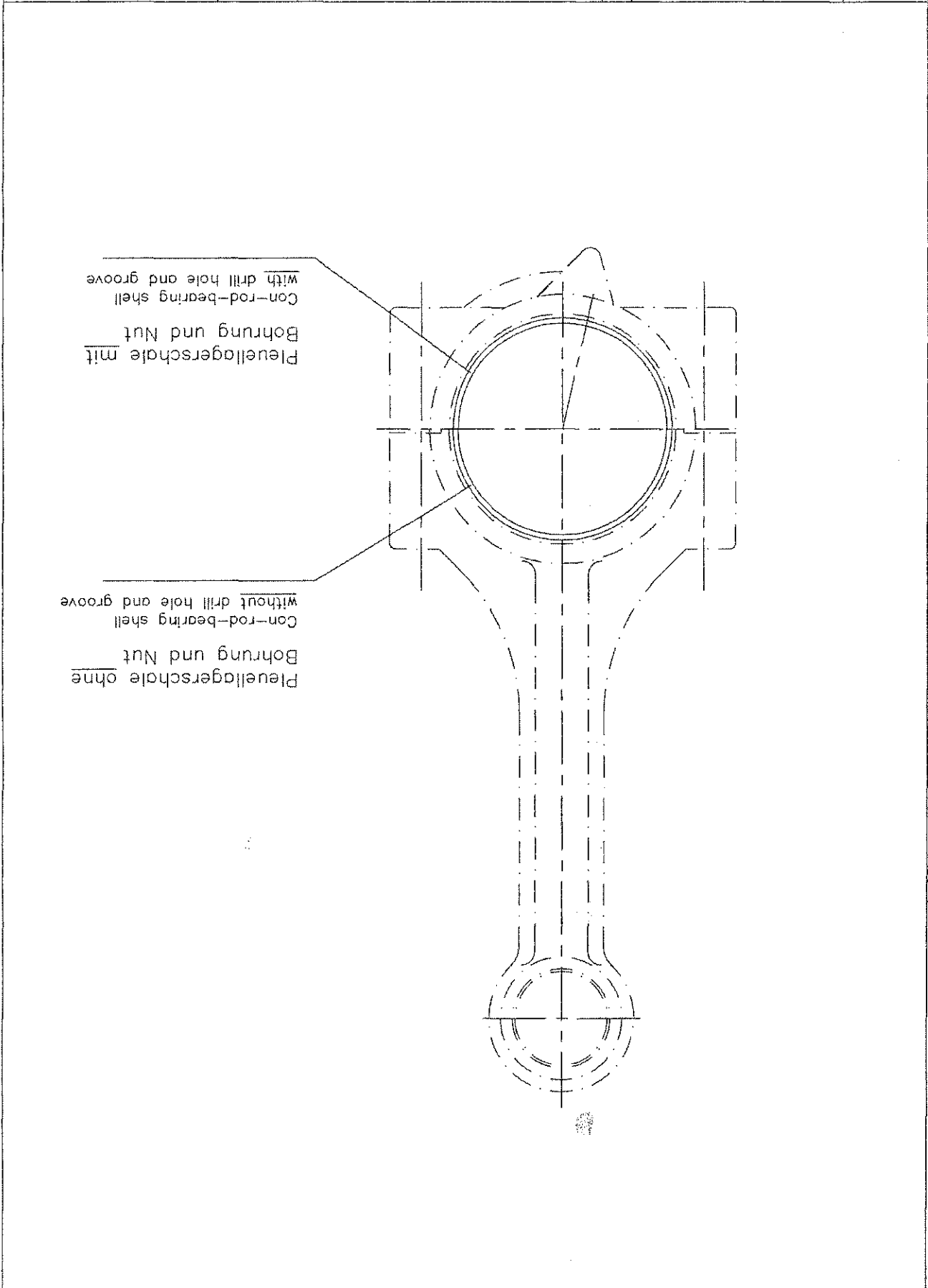
Weitergabe sowie Vervielfältigung dieser Unterlagen, Verwertung und Mittelung ihres Inhalts nicht gestattet, soweit nicht ausdrücklich zugestanden. Zuwiderhandlungen verpflichten zu Schadenersatz. Alle Rechte für den Fall der Patenterteilung oder Gebrauchsmuster - Ertragung vorbehalten.

SCHUTZVERMERK NACH DIN 34

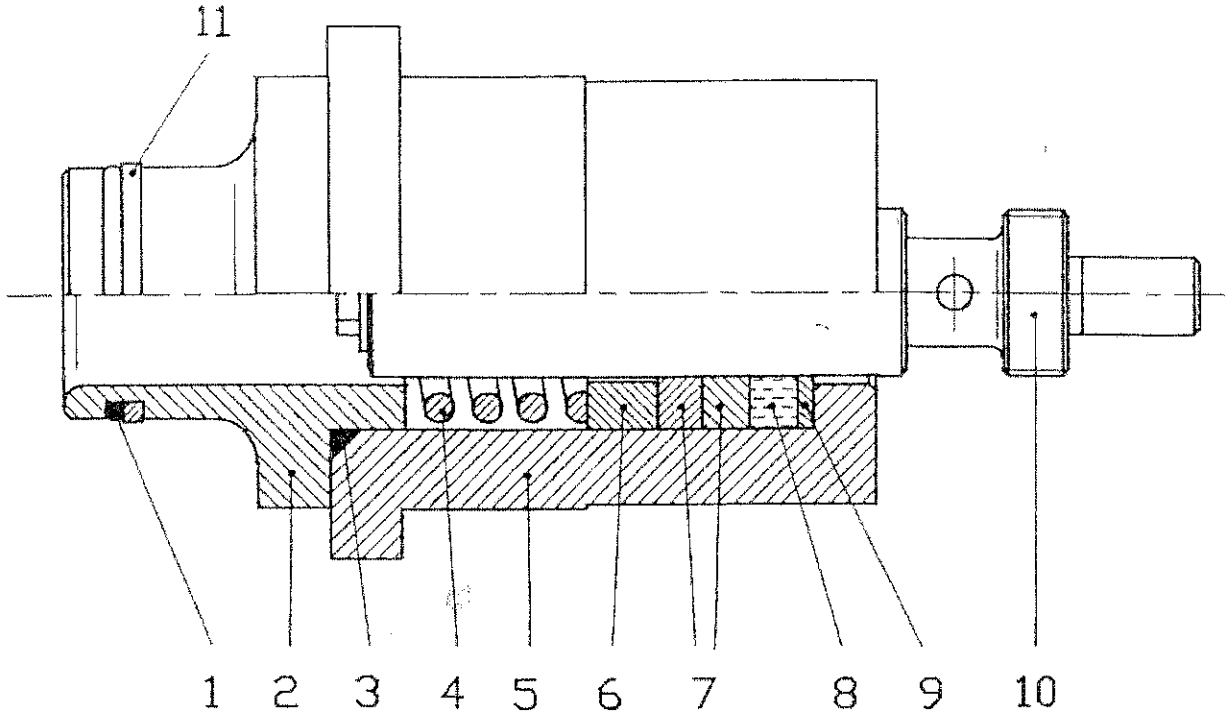


Ersetzt durch		Ersatz für	
Benennung / Description		Part No.	
Pleuellagerschalenpaar 150		010.8993.7	
Con-rod-bearing shell, pair 150		6.3037	

Zeichnung	Normung	Datum
6.3037		



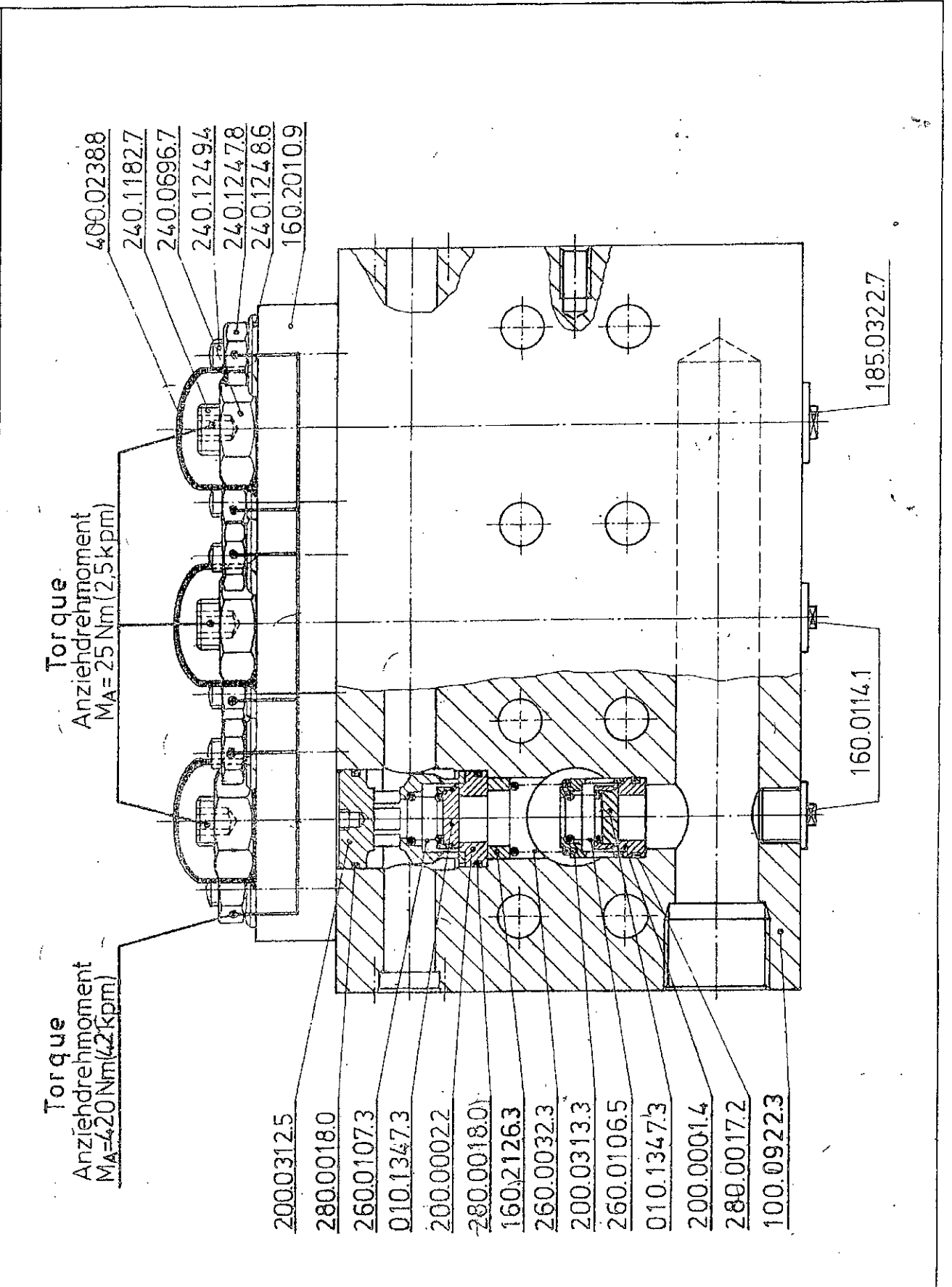
Patent antrag wird durch die Deutsche Patentinstitut, Bonn, eingereicht.
 Ausdrücklich zugesperrt. Zuwiderhandlungen werden vergütlich
 den Antragsberechtigten in Fall der Patenterteilung oder Gebrauchsmuster-
 erteilung oder Gebrauchsmuster-Erteilung vergütlich.
 SCHUTZVERMERK NACH DIN 34.



Plunger \emptyset plunger \emptyset mm	Pumpentyp / pump type		Wechselsatztyp conversion set type
	752	1502	
	Teile-Nr. / part-no.		
P 20	010.6601.8	010.6609.1	752-3
P 22	010.6602.6	010.6610.9	
P 24	010.6603.4	010.6611.7	
P 26	siehe Zeichnung see drawing	6.1115	
P 28	-----	010.6613.3	1502-3
P 30	010.6605.9	010.6614.1	
P 35	siehe Zeichnung see drawing	5.9927	
P 40			
P 45			

Datum		Name		Ind		Anderung		Name		Datum		Normung		Datum	
12.6.96		Lippert		AM 3364		Lippert		12.6.96		AG 18.6.96					
MAßstab		Werkstoff-Nr.		Rohmaße		Rohleil-Nr.		Gewicht		WOMA Apparatebau GmbH Werthäuser Str. 77-79, 47226 Dursburg Postfach 14 18 20, 47208 Duisburg					
Status 8	1996	Datum	Name			Benennung						Teile-Nr.			
	<input type="checkbox"/> JA	12.6.	Lippert			Wechselsätze / Conversion sets						s. Tabelle see table			
	<input checked="" type="checkbox"/> NEIN	12.6.	Lippert												
		4.6	Lippert												
	Abmaße für nicht tolerierte Maße nach DIN 2168, mitel!				Für Auftrag-Nr.		Ersetzt durch		Ersatz-Nr.		Zeichn-Nr.				
	Alle Kanten an Bearbeitungsflächen ergrübeln (≈ 0.2 mm)						3.9929				5.9929a				
	Toleranzen für Schrauben u. Muffen nach DIN ISO 4759 Teil 1														

EDV-Prüf. Normung Name Coeke Datum 10.10.84
 Status B JA NEIN Name Larneier Datum 04.10.84
 WOMA Apparatebau GmbH * Werthouser Straße 77-79 * D--47226 Duisburg
 Weitergabe sowie Vervielfältigung dieser Unterlage, Verwertung und Mitteilung ihres Inhalts nicht gestattet, soweit nicht ausdrücklich zugestanden. Zuwiderhandlungen verpflichten zu Schadensersatz. Alle Rechte für den Fall der Patenterteilung oder Gebrauchsmuster - Eintragung vorbehalten.
 SCHUTZVERMERK NACH DIN 34



Gezeichnet.	04.10.84	Larneier	c	P.K.-T.Nr.	Homacher	14.10.86	Caspari	14.10.86
Verantw.			b					
Gepr.			a					
Datum	Name	Ind.	Änderung	Name	Datum	Normung	Datum	
WOMA® Benennung/Description Pumpenkopf 1502-6 - 2502-6 Pumpenhead 1502-6 - 2502-6						Teile-Nr. Part No. 001.0590		
für Auftrag-Nr.:			Ersetzt durch :		Ersatz für :		Zeichnung Drawing 05.4900.C	

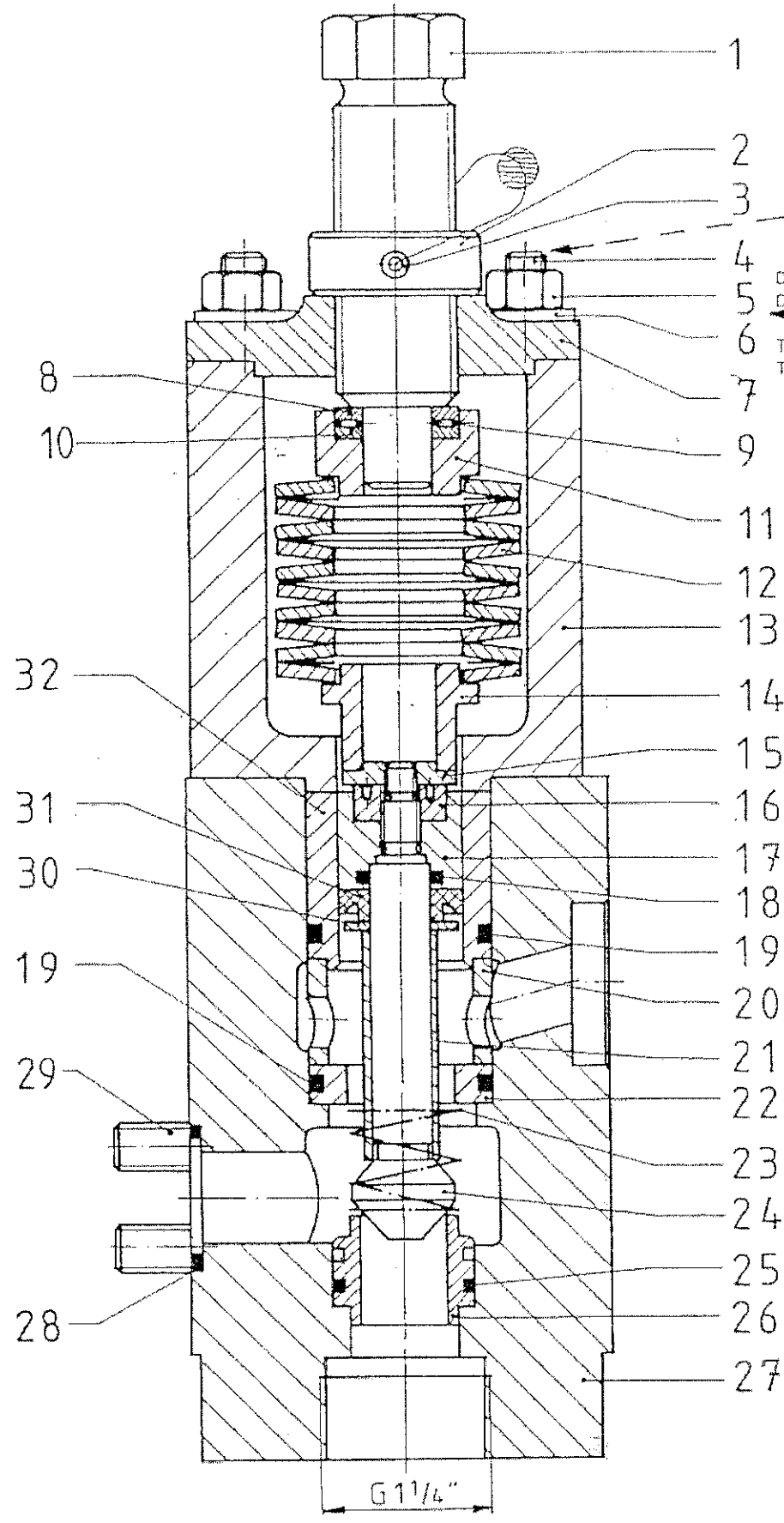
Alle Rechte vorbehalten. Nachdruck, Vervielfältigung und Verbreitung, auch auszugsweise, ist ohne schriftliche Genehmigung der WOMA Apf. + Aufb. GmbH. Falls der Patentschutz in einem Lande erloschen oder abgelaufen ist, ist dies hierdurch nicht an der Gültigkeit dieser Zeichnung zu ändern.

WOMA Apf. + Aufb. GmbH · D-4100 Duisburg 14 · V. S. t.-Germany

JA
NEIN
Name: *Jilbeck*
Datum: 13.02.91

Status: 8

SCHUTZVERMERK NACH DIN 34.



Drehmoment 70 Nm - Schraube 8.8
Drehmoment 100 Nm - Schraube 10.9
Tightening torque 70 Nm - screw 8.8
Tightening torque 100 Nm - screw 10.9

Stellschraube und Mutter nach Probelauf plombiert.
Max. Einstelldruck 750 bar

Setscrew and nut plumbed after test run. Max. pressure 750 bar

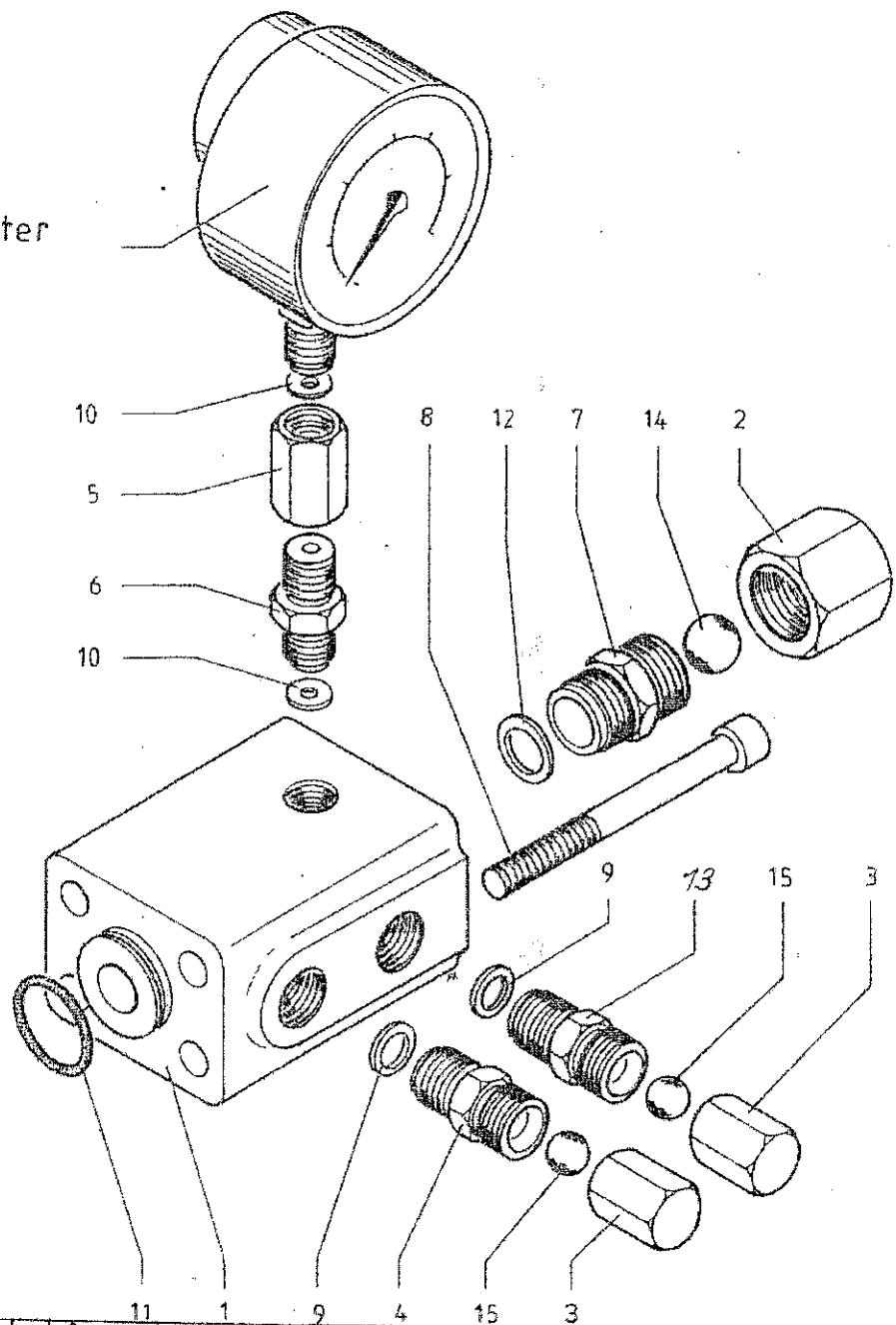
Gezeichnet	13.02.91	<i>Jilbeck</i>	c				
Verantw.	13.02.91	<i>W. ...</i>	b				
			a	Neue Zeichnung	<i>Jilbeck</i>	13.02.91	<i>Osp.</i> 28.02.91
Datum	Name	Ind.	Änderung	Name	Datum	Normung	Datum
BENENNUNG/DESCRIPTION				TEILE-NR. PART NO.			
Überströmventil H-A spill valve H-A				0010266.5			
Ersetzt durch:				Ersatz für: 4.8120		ZEICHNUNG DRAWING	
						4.8120a	



weitergabe sowie Verwertung dieser Unterlagen, Verfertigung und Mitteilung ihres Inhalts nicht gestattet, soweit nicht ausdrücklich zugestanden. Zuwiderhandlungen verpflichten zu Schadenersatz. Alle Rechte für die Erteilung oder Gebrauchsmuster-Eintragung vorbehalten.
SCHUTZVERMERK NACH DIN 34.

WOMA Apparatebau GmbH · D-4100 Duisburg 14 · West-Germany

Manometer gauge



Teile-Nr. part-no.
010.3994.0
010.3995.7
010.6675.2
010.6700.8
010.6794.1
010.6867.5
010.7002.8
010.7011.9
010.7054.9
010.7277.6
010.7537.3
010.7553.0
010.7772.6
010.9406
010.9407
010.9290
010.9899
011.0131
011.0170
011.0352
011.0368

Ind.	Änderung	Anz	Konstrukt.	EDV-Prüf.	Normenst.	Datum	Ind.	Änderung	Anz	Konstrukt.	EDV-Prüf.	Normenst.	Datum
M	T. Nr. hinzu		Pierags		Copani	19.12.91	h	T. Nr. hinzu		Tam		Copani	30.11.95
L	T. Nr. hinzu		Korn		Copani	6.10.00	g	T. Nr. hinzu		Duile		Copani	6.06.95
K	T. Nr. hinzu		Sykes		Copani	4.07.97	f	T. Nr. hinzu		Correa		Copani	29.03.95
J	T. Nr. hinzu		Wesen		Copani	29.10.96	P	T. Nr. hinzu		Pierags		Copani	28.05.03
I	T. Nr. hinzu		Duile		Copani	8.10.96	N	T. Nr. hinzu		Pierags		Copani	1.03.02

Gezeichnet	Datum	Name	Ind.	Änderung	Name	Datum	Normung	Datum
07/03/94	07/03/94	W. Mann	c	Teile-Nr. hinzu	Kornmann	16.08.94	Copani	16.08.94
07/03/94	07/03/94	W. Mann	b	Teile-Nr. abg.	Kornmann	14.04.94	Copani	14.04.94
7.3.94	7.3.94	W. Mann	a	Teile-Nr. erg.	W. Mann	07/03/94	Norm	7.3.94



BENENNUNG / DESCRIPTION
Blockflansch / flange

TEILE-NR.
PART NO.

Ersatz durch: _____ Ersatz für: 05.6174.N

ZEICHNUNG
DRAWING 05.6174.P

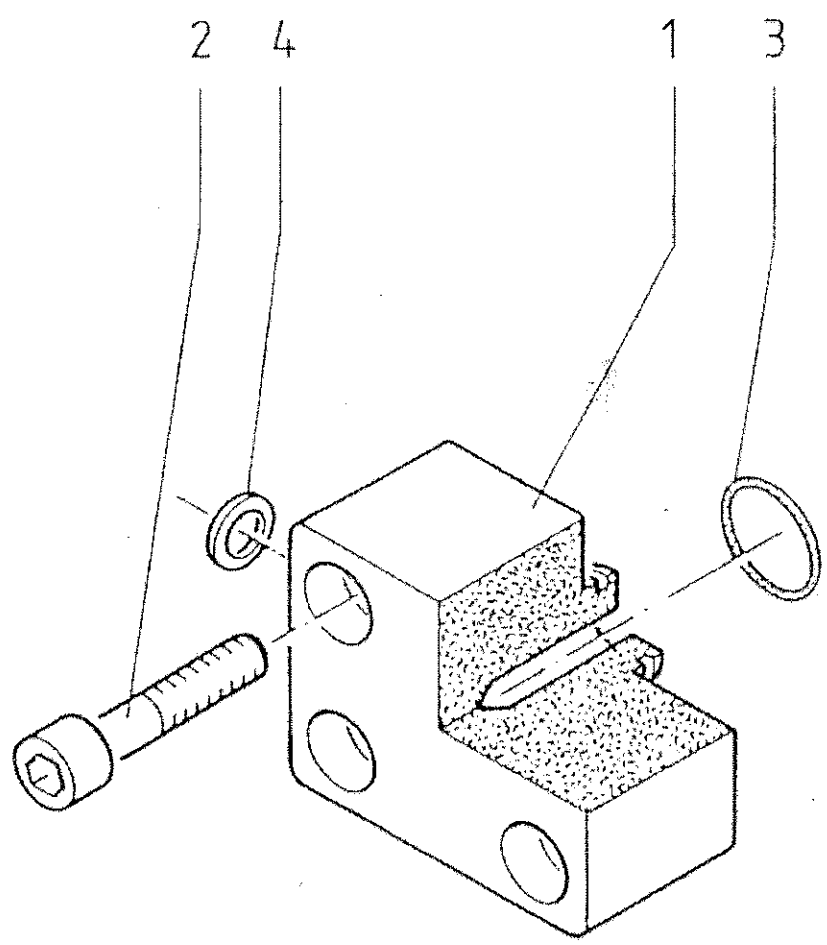
EDV-Normung Normung
 1 JA
 8 NEIN
 Datum 14.04.94
 Datum 22/07/86

Widerrgabe sowie Vervielfältigung dieser Unterseite, Verwertung und Mitteilung ihres Inhalts nicht gestattet, soweit nicht ausdrücklich zugestanden. Zuwiderhandlungen verpflichten zu Schadenersatz. Alle Rechte vorbehalten. In Fall der Patenterteilung oder Gebrauchsmuster-Erhebung vorbehalten.

SCHUTZVERMERK NACH DIN 34.

Teile - Nr. part - no.
010.0543.8
010.0836.6
010.8476.3

WOMA Appl. Gebau GmbH • Werthausen Straße 77-79 • D-47226 Duisburg



EDV-Prüfung Normung JA NEIN

Staus 8

Uzger 11.11.98
Datum

Name Harr.
Datum 19.05.82

Gezeichnet	10.11.98	Mueller	c				
Verantw.			b	T.Nr. 010.8476.3 zugefügt	Mueller	10.11.98	
Gopr.	10.11.98	Mueller	a	XM 2782	Mayer	16.1.85	Caspari 8.02.85
	Datum	Name	Ind.	Anderung	Name	Datum	Datum



BENENNUNG/DESCRIPTION	
Blockflansch / flange	
Ersetzt durch:	Ersatz für: 5.2967 e

TEILE-NR. PART NO.	s. Tabelle
ZEICHNUNG DRAWING	5.2967 b